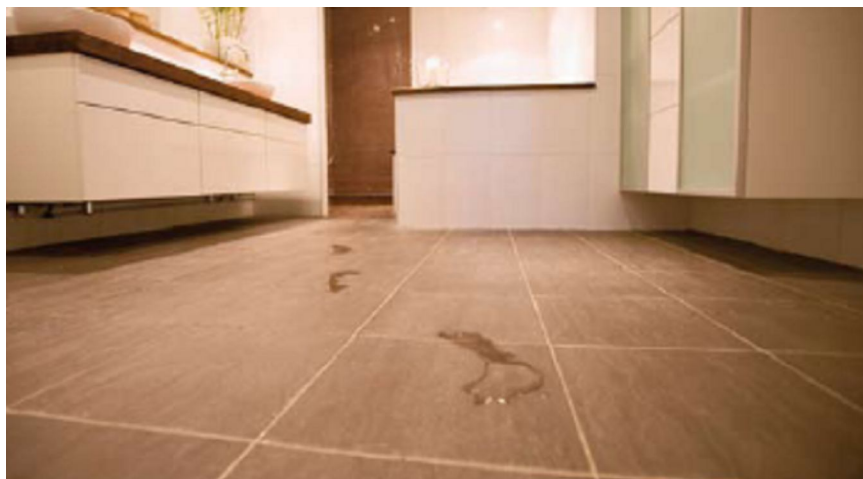


# Thermia Atria Optimum

## Atria Duo Optimum



### Воздушный тепловой насос с регулируемой скоростью увеличивает энергосбережение

**Thermia Atria Optimum** - это воздушный тепловой насос с регулируемой скоростью вращения циркуляционных насосов. Это подразумевает, что работу насоса можно постоянно регулировать в зависимости от потребностей и условий. Никаких излишних усилий - только максимальная эффективность и минимальное потребление энергии. Высокая эффективность теплового насоса сокращает расходы на отопление на 75%.

Энергия извлекается из воздуха снаружи при температурах до -20 С. Электрические нагревательные элементы обеспечивают дополнительный обогрев, при температурах ниже вышеуказанных. Это дополнительное нагревание обеспечивается в пять шагов (3, 6, 9, 12 и 15 кВт), что обеспечивает экономичность обогрева. Тепловой насос состоит из двух блоков. Все основные элементы находятся внутри здания. Тепловой насос контролирует и обеспечивает размораживание наружного блока.

Бак для горячей воды оборудован системой TWS\*, которая обеспечивает более быстрый нагрев воды при более высоких температурах по сравнению с традиционными системами.

Используя дополнительное устройство Thermia Online, Вы можете контролировать Ваш тепловой насос через Интернет, с помощью которого Вы можете внести изменения или корректировку в работу теплового насоса. Об изменениях Вы будете автоматически информированы смс сообщением или по электронной почте.

**Тепловой насос Thermia Atria Duo Optimum** является вариантом насоса Thermia Atria Optimum. Отличие заключается в том, что Thermia Atria Duo Optimum можно комплектовать баками для горячей воды (Thermia MBH), в объемах 200 и 300 литров.

Atria Optimum



Atria Duo Optimum



\* TWS = Запатентованная техника нагревания для водонагревателей, разработанная компанией Thermia.

# Технические характеристики Atria Optimum Atria Duo Optimum

## Подсоединение Atria Optimum

Рассолные трубопроводы могут быть подсоединены справа или слева от теплового

- 1 Обратная линия, 28 Cu
- 2 Питающая линия, 28 Cu
- 3 Питающая линия нагревательной системы, 22 Cu: 6-10 kW, 28 Cu: 12 kW
- 4 Обратная линия нагревательной системы, 22 Cu: 6-10 kW, 28 Cu: 12 kW
- 5 Компенсационная труба, 22 Cu
- 6 Точка подъема
- 7 Труба горячей воды, 22 Cu или нержавеющая сталь
- 8 Труба холодной воды, 22 Cu или нержавеющая сталь
- 9 Ввод для питания, датчиков и кабель связи
- 10 Расширение выхода контура циркуляции, DN25 вн.

## Подсоединение Atria Duo Optimum

Рассолные трубопроводы могут быть подсоединены справа или слева от теплового насоса.

### Тепловой насос:

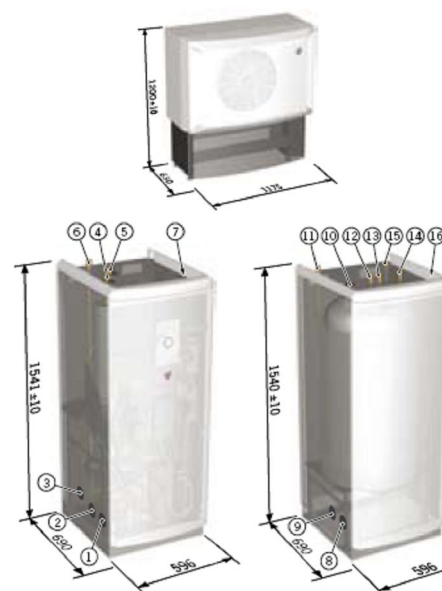
- 1 Питающая линия, во время разморозки, 28 Cu
- 2 Водонагреватель обратной линии, 28 Cu
- 3 Обратная линия
- 4 Питающая линия нагревательной системы, 22 Cu: 6-10 kW, 28 Cu: 12 kW
- 5 Обратная линия нагревательной системы, 22 Cu: 6-10 kW, 28 Cu: 12 kW

- 6 Питающая линия, обычный режим

- 7 Ввод питания и вывод датчика

### Водонагреватель:

- 8 Обратная линия, во время разморозки
- 9 Водонагреватель, обратная линия
- 10 Спускной клапан, на водонагревателе из нержавеющей стали
- 11 Питающая линия, во время разморозки
- 12 Труба горячей воды, 22 Cu или нержавеющая сталь
- 13 Труба холодной воды, 22 Cu или нержавеющая сталь
- 14 Труба подачи водонагревателя к спирали TWS
- 15 Трубопровод, линия расширения, когда внешний блок расположен высоко
- 16 Ввод для питания датчика



Atria Optimum	6	8	10	12	ES6	ES8	ES10	ES12
Хладагент, R404A	0.95 кг	1.45 кг	1.5 кг	1.6 кг	0.95 кг	1.45 кг	1.5 кг	1.6 кг
Питающая сеть	400V 3-N	400V 3-N	400V 3-N	400V 3-N	230V 1-N	230V 1-N	230V 1-N	230V 1-N
Запасной нагреватель	3/6/9/12/15 кВт	3/6/9/12/15 кВт	3/6/9/12/15 кВт	3/6/9/12/15 кВт	1,5/3/4,5 кВт	1,5/3/4,5 кВт	1,5/3/4,5 кВт	1,5/3/4,5 кВт
Производительность <sup>1)</sup>	5.7 кВт	7.7 кВт	10.6 кВт	10.8 кВт	5.7 кВт	7.7 кВт	10.6 кВт	10.8 кВт
Тепловой коэффициент (COP)1)	2.8	2.9	3.1	2.8	2.8	2.9	3.1	2.8
Выключатель	10 <sup>3</sup> /16 <sup>3</sup> /20 <sup>4</sup> / 20 <sup>5</sup> /25 <sup>6</sup> ) А	16 <sup>2</sup> /16 <sup>3</sup> /20 <sup>4</sup> / 20 <sup>5</sup> /25 <sup>6</sup> ) А	16 <sup>2</sup> /16 <sup>3</sup> /20 <sup>4</sup> / 20 <sup>5</sup> /25 <sup>6</sup> ) А	16 <sup>2</sup> /20 <sup>3</sup> /25 <sup>4</sup> / 25 <sup>5</sup> /25 <sup>6</sup> ) А	25 <sup>2</sup> /32 <sup>3</sup> /40 <sup>4</sup> ) А	25 <sup>2</sup> /32 <sup>3</sup> /40 <sup>4</sup> ) А	32 <sup>2</sup> /40 <sup>3</sup> /50 <sup>4</sup> ) А	32 <sup>2</sup> /40 <sup>3</sup> /50 <sup>4</sup> ) А
Объем нагревателя воды	180 литров	180 литров	180 литров	180 литров	180 литров	180 литров	180 литров	180 литров
Вес	260 кг	260 кг	260 кг	260 кг	260 кг	260 кг	260 кг	260 кг
Atria Duo Optimum	6	8	10	12	ES6	ES8	ES10	ES12
Хладагент, R404A	0.95 кг	1.45 кг	1.5 кг	1.6 кг	0.95 кг	1.45 кг	1.5 кг	1.6 кг
Питающая сеть	400V 3-N	400V 3-N	400V 3-N	400V 3-N	230V 1-N	230V 1-N	230V 1-N	230V 1-N
Запасной нагреватель	3/6/9/12/15 кВт	3/6/9/12/15 кВт	3/6/9/12/15 кВт	3/6/9/12/15 кВт	1,5/3/4,5 кВт	1,5/3/4,5 кВт	1,5/3/4,5 кВт	1,5/3/4,5 кВт
Производительность <sup>1)</sup>	5.7 кВт	7.7 кВт	10.6 кВт	10.8 кВт	5.7 кВт	7.7 кВт	10.6 кВт	10.8 кВт
Тепловой коэффициент (COP)1)	2.8	2.9	3.1	2.8	2.8	2.9	3.1	2.8
Выключатель	10 <sup>3</sup> /16 <sup>3</sup> /20 <sup>4</sup> / 20 <sup>5</sup> /25 <sup>6</sup> ) А	16 <sup>2</sup> /16 <sup>3</sup> /20 <sup>4</sup> / 20 <sup>5</sup> /25 <sup>6</sup> ) А	16 <sup>2</sup> /16 <sup>3</sup> /20 <sup>4</sup> / 20 <sup>5</sup> /25 <sup>6</sup> ) А	16 <sup>2</sup> /20 <sup>3</sup> /25 <sup>4</sup> / 25 <sup>5</sup> /25 <sup>6</sup> ) А	25 /32 /40 А	25 /32 /40 А	32 /40 /50 А	32 /40 /50 А
Вес	154 кг	154 кг	154 кг	162 кг	154 кг	154 кг	154 кг	162 кг

- 1) Проверено в соответствии с EN14511 при A+7W45 (включая вентилятор и циркуляционные насосы) 2) Тепловой насос с запасным нагревателем на 3 кВт (1-N 1.5 kW)
- 3) Тепловой насос с запасным нагревателем на 6 кВт (1-N 3 kW) 4) Тепловой насос с запасным нагревателем на 9 кВт (1-N 4.5 kW) 5) Запасной нагреватель на 12 кВт (компрессор выключен)
- 6) Запасной нагреватель на 15 кВт (компрессор выключен)




Новосибирск, Писарева 60, отд 102, т. (383) 248 63 90, 248 63 88, 219 50 30

[www.domteplo.ru](http://www.domteplo.ru)